

**Terapie personalizzate
e rigorosamente naturali, per ritrovare
e mantenere il benessere psicofisico**

SM23 utilizza specifiche tipologie di trattamenti, personalizzati sulle esigenze e sulle caratteristiche psicofisiche di ciascun paziente.

Dopo un attento esame preliminare, SM23 adotta diverse tipologie di trattamento per il viso e per il corpo, nella loro più opportuna integrazione e combinazione.

Viene così definito per ciascun paziente uno specifico programma individuale, preventivamente e continuamente monitorato nel ritmo, nella durata e nelle modalità di prestazione, allo scopo di ottenere il massimo beneficio dei risultati nel tempo.

I protocolli adottati prevedono ESCLUSIVAMENTE l'uso di metodologie, prodotti e strumenti assolutamente naturali, indolori, non invasivi e prestano grande attenzione al rapporto costo/beneficio di ciascun trattamento.

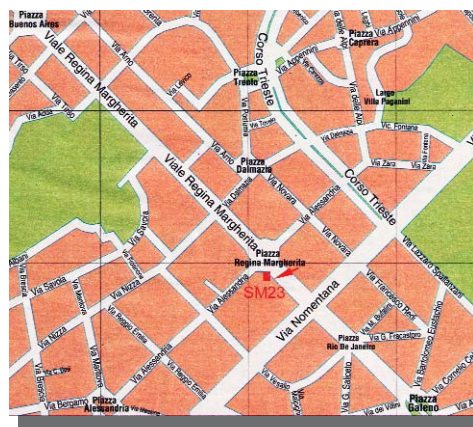
MEDICINA ESTETICA

*Trattamenti
naturali e non invasivi
per viso e corpo*

Tonificazione e riabilitazione muscolare
Ringiovanimento cutaneo
Biorivitalizzazione e biostimolazione viso
Dieta e auricolopuntura
Dimagrimento e rimodellamento corporeo
Agopuntura

Numero Verde
800 003 366

Dove siamo



SM23

Studio Medico Specialistico
00198 ROMA - viale Regina Margherita, 232 int. 23
tel. 06 4425 0385; 06 4425 0387
fax 06 4425 0391
cell. 335 333779; 333 4285576
mail: info@sm23.it
web: www.sm23.it



SM23

Studio Medico Specialistico

- ◆ **Biostimolazione e biorivitalizzazione viso**
- ◆ **Massaggio**
- ◆ **Dieta**
- ◆ **Agopuntura**

Iniettivi, filler, peeling e maschere per il viso

Biostimolazione e biorivitalizzazione del fibroblasto del viso contro invecchiamento cutaneo, fotoaging, discromie, acne, cute seborroica, ecc.

I trattamenti si basano su iniettivi (cocktail omeopatico o all'acido ialuronico), filler (ialuronico), peeling (mandelico), maschere (collagene o acido lipoico).

Linfodrenaggio e massaggio per il corpo

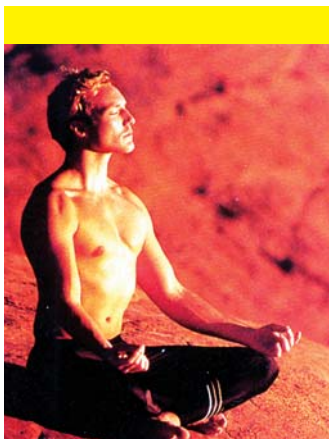
Tattamento di dissoluzione del grasso, per la riduzione delle adiposità e della ritenzione idrica.

Dieta assistita da auricolopuntura

Configurazione della dieta personalizzata, integrata da una metodica naturale di riduzione della sensazione di fame, con l'applicazione di un micro-ago sul padiglione auricolare.

Agopuntura

Terapia antalgica nelle malattie articolari, infiammazioni (epicondillite, periartrite scapolo-omerale), squilibri posturali (cervicalgie, lombalgie, sciatalgie, cefalee), stress, insonnia.



Tutti i trattamenti del viso e del corpo sono normalmente realizzati con prodotti cosmetici specifici per ciascun paziente.

SM23 utilizza proprie linee di prodotti appositamente sviluppate per la biorivitalizzazione viso-corpo, idratanti, peeling, depigmentanti, antiage, lifting, solari, ecc..

Per i clienti sono disponibili kit personalizzati per il trattamento domiciliare (peeling + crema + maschere).

◆ **STONE**

Il "condizionamento neuronale"

per il rimodellamento e la tonificazione muscolare di addome, pettorali, braccia, gambe e polpacci

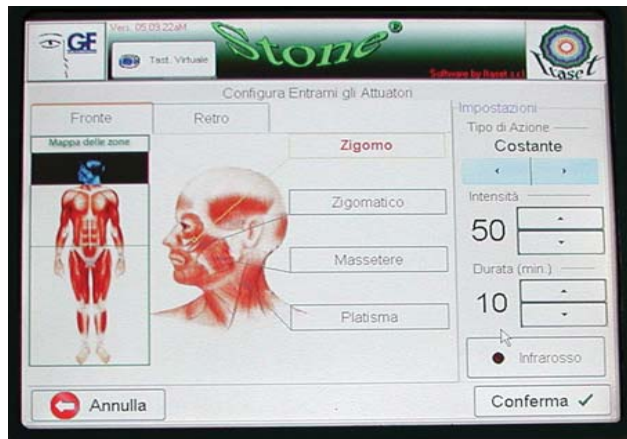
La terapia STONE, utilizzata con successo in fisioterapia per la riabilitazione muscolare, è stata recentemente introdotta anche in medicina estetica, per intervenire sul tono muscolare e sugli inestetismi.

STONE è un fisiologico e potentissimo completamento delle attuali cure estetiche in termine di rimodellamento e tonificazione muscolare.

La possibilità di ottenere effetti potenti e persistenti per mesi in termini di elasticità e tono dei tessuti, a fronte di poche ore di trattamento, costituisce una efficace nuova metodica nel rilassamento cutaneo-muscolare e nella cura e prevenzione dell'invecchiamento dei tessuti.

Speciali semisfere appoggiate al centro del muscolo emettono vibrazioni che mandano un messaggio al cervello di contrarre il muscolo stesso. L'azione dello STONE sulla funzione muscolare consiste quindi nella diminuzione della fatica nell'esercizio ripetuto ed in un aumento della coordinazione e prestazione muscolare, con conseguente miglioramento dell'estetica corporea, come pettorali e addome tonici e muscolosi, braccia, gambe e polpacci forti e sodi.

STONE può essere utilizzata ad integrazione di trattamenti per correggere l'adiposità (massaggi, linfodrenaggio, mesoterapia, ecc.) e nelle terapie anti-age.



La durata di un trattamento è di 30-45 minuti per distretto muscolare. Ogni applicazione dura 10-15 minuti: si eseguono 3 applicazioni consecutive al giorno, separate da 30-60" di riposo.

Sono necessari almeno 5 cicli di trattamento consecutivi per chi pratica una contrazione isometrica volontaria ed almeno 10 cicli per chi, durante la terapia, non pratica alcuna contrazione muscolare.

Il recupero del tono muscolare e il miglioramento dell'aspetto estetico è evidente già dopo 48 ore dal primo trattamento.

